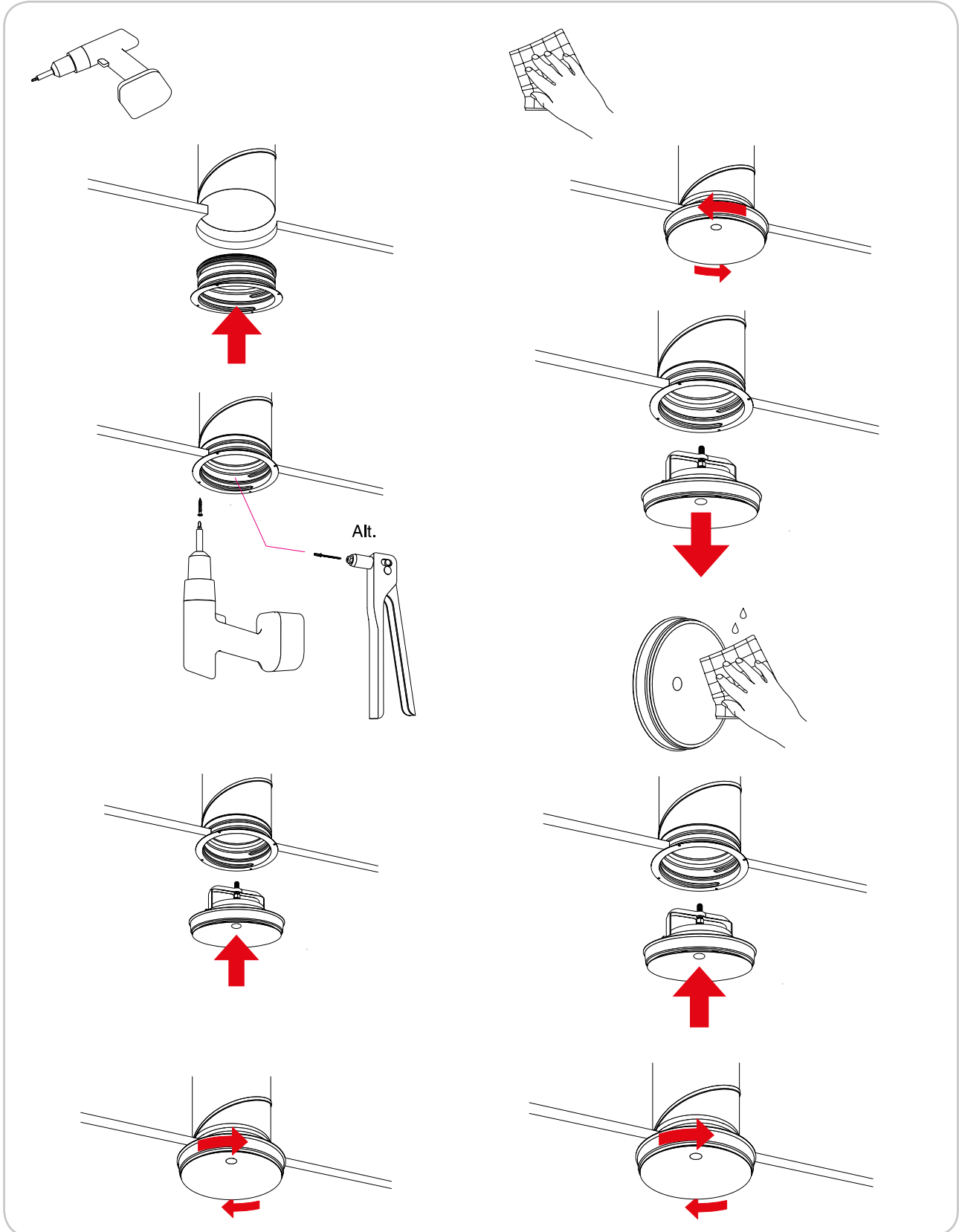




# Lindab Ventiler

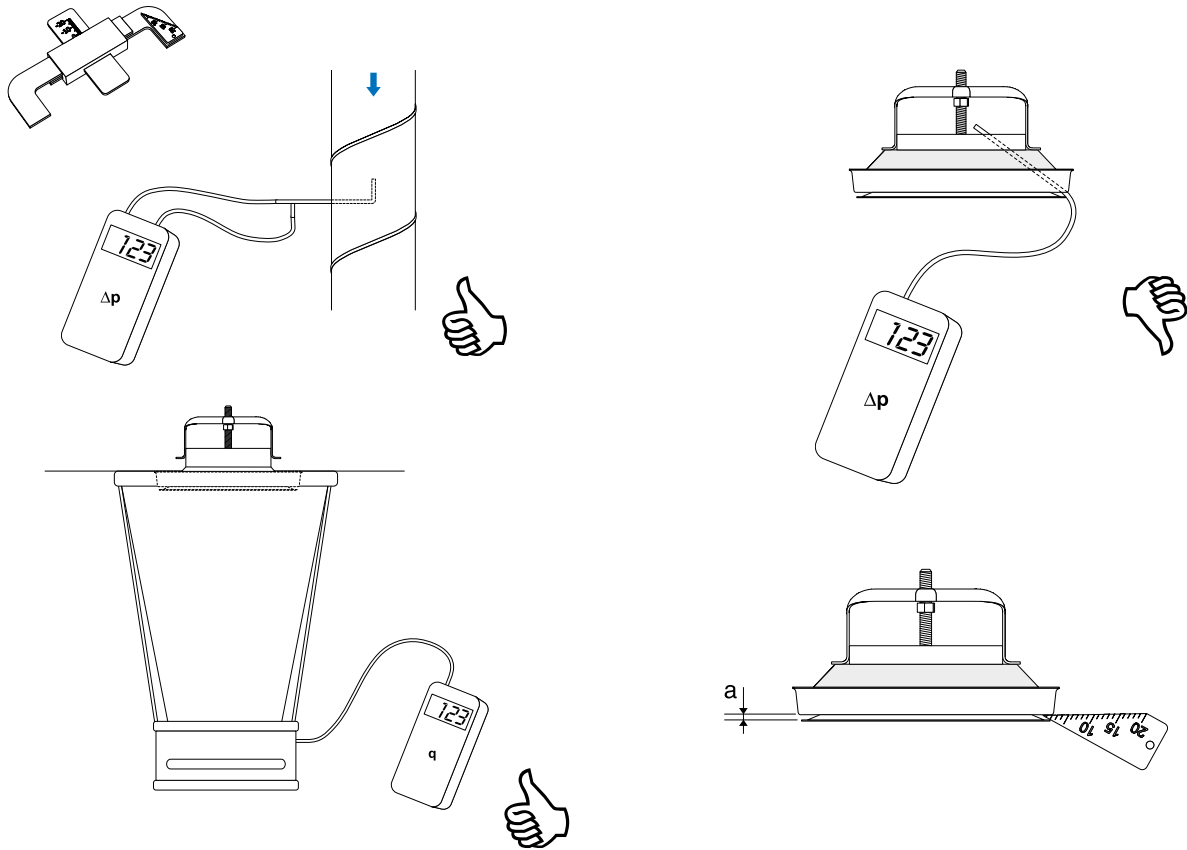
KIR





# Lindab Ventiler

## KIR



### Uden sektorplade

Ø mm	Ventil monteret i	Indstilling a [mm]					
		a	2	4	6	9	12
100	Kanal	k	1,09	1,56	2,11	2,81	4,31
		a	4	6	9	12	15
125	Kanal	k	1,95	2,99	4,41	5,72	7,41
		a	4	6	10	15	20
160	Kanal	k	2,10	3,74	5,83	9,66	12,8

### Med sektorplade

Ø mm	Ventil monteret i	Indstilling a [mm]					
		a	2	4	6	9	12
100	Kanal	k	0,882	1,45	1,75	2,49	2,89
		a	4	6	9	12	15
125	Kanal	k	1,97	2,65	3,40	4,23	4,77
		a	4	6	10	15	20
160	Kanal	k	1,69	2,73	4,39	5,91	7,35

Formler til forholdet imellem måling af tryk og luftstrøm:

$$q = k \times \sqrt{p_m}$$

$$p_m = (q/k)^2$$

q = volumenstrøm [l/s]  
 $p_m$  = måletryk [Pa]  
 k = k-faktor