

Tilbehør

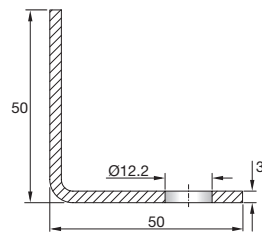
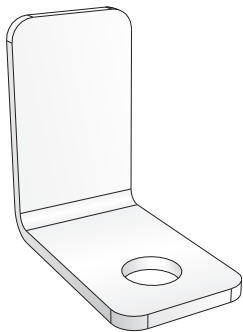
LCRZ

Montagevinkler

LCR-1 og LCR-2 kan med fordel fastgøres i bygningkonstruktionen ved hjælp af 6- eller 8 mm gevindjern og ophængningsvinkler type LCRZ-1 eller LCRZ-2, der kan leveres som tilbehør.

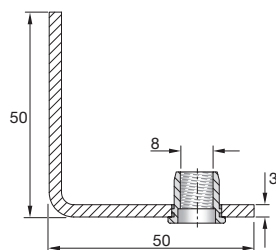
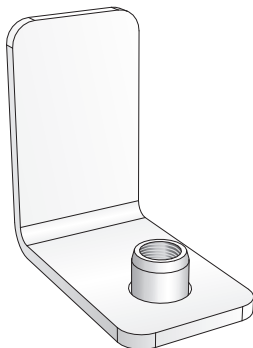
LCRZ-1

- montagevinkel med Ø12 mm glathul (udført i rustfrit stål).



LCRZ-2

- montagevinkel med 8 mm gevind (udført i rustfrit stål).



Montageophæng

LCR-3 og LCR-4 kan med fordel monteres ved hjælp af de traditionelle trådophæng, der benyttes ved opstrøping af loftskinner. Trådophæng kan leveres på bestilling ved angivelse af ønsket længde.

Bestillingskode

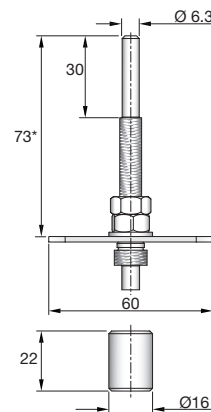
Produkt	LCRZ	a
Type		
Tilbehør (1-7)		

Trykudtag for loft og væg

LCRZ-6

Trykudtag for loftmontage der benyttes til registrering af tryk før filter i armatur. Det forbindes via plastslange til studs i armaturboks. Tryktab over filter kan således aflæses i det ventilerede lokale. LCRZ-6 leveres som standard lakeret RAL 9010.

- Efter ønske kan LCRZ-6 leveres i anden længde, (evt. tilpasset renrumselementer), og kan ligeledes leveres som dobbelt måleudtag med 2 studse.



LCRZ-7

Trykudtag for væg- eller loftmontage der benyttes i forbindelse med rumtryksregulering. Forbindes via plastslange til rumtryksregulator og til fælles reference, (neutralt tryk). LCRZ-7 leveres som standard lakeret RAL 9010.

- Efter ønske kan LCRZ-7 leveres med gevind i fuld længde

