

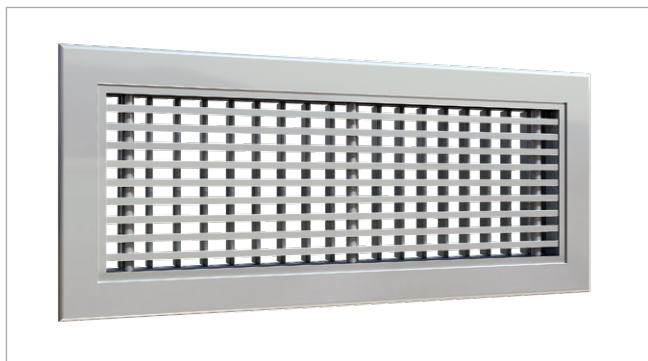
Lindab **AL21CN-M**

Munio indblæsningsrist



Munio indblæsningsrist

AL21CN-M



Beskrivelse

AL21CN-M er en rektangulær aluminiumsrist med faste horisontale 15° afbøjede lameller og bagvedliggende vertikale retningslameller. AL21CN-M anvendes til indblæsning og kan tilpasses til ønsket kastelængde og luftspredningsmønster.

AL21CN-M anvendes som standard indblæsningsrist fra den aktive kølebuffel Munio.

AL21CN-M leveres med montage fjedre for let installation i Munio teleskopforlængerstykket.

Yderligere information findes på "[Munio-Aktiv Kølebuffel](#)".

Vedligeholdelse

Risten kan demonteres for let adgang til Munio enheden. For komplet vedligeholdelses instruktion se "[Munio Installationsvejledning](#)" på www.lindQST.com.

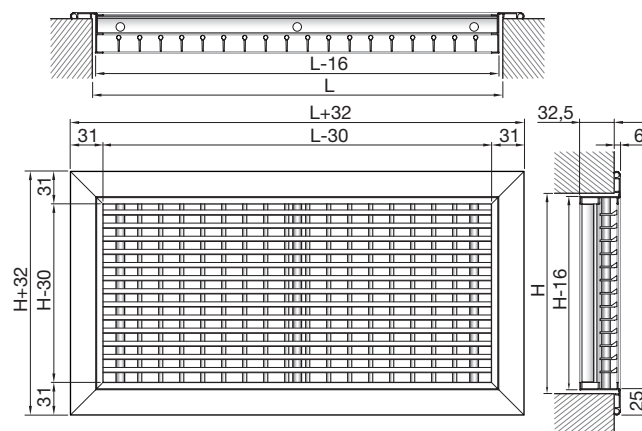
Udvendige dele af rist kan aftørres med en fugtig klud.

Bestillingskode

Produkt:	AL21CN-M - aaaa - 100 - cccc
Type:	AL21CN-M
L - mål mm:	800, 1000, 1200, 1400
H - mål mm:	100
Rist med standard finish:	
----	= Anodiseret aluminium
9010	= RAL 9010, glans 30
9003	= RAL 9003, glans 30
xxxx	= På forespørgsel, andre RAL farver

Eksempel: AL21CN-M-1200-100-9003

Dimensioner



L x H mm	Friareal A m ²	Vægt kg
800 x 100	0,048	1,0
1000 x 100	0,060	1,4
1200 x 100	0,073	1,6
1400 x 100	0,085	1,9

Materialer og finish

Rist: Aluminium
Standard finish: RAL 9003 eller RAL 9010.

Risten kan leveres i anodiseret aluminium eller i andre RAL farver. Kontakt Lindabs salgsafdeling for flere oplysninger.