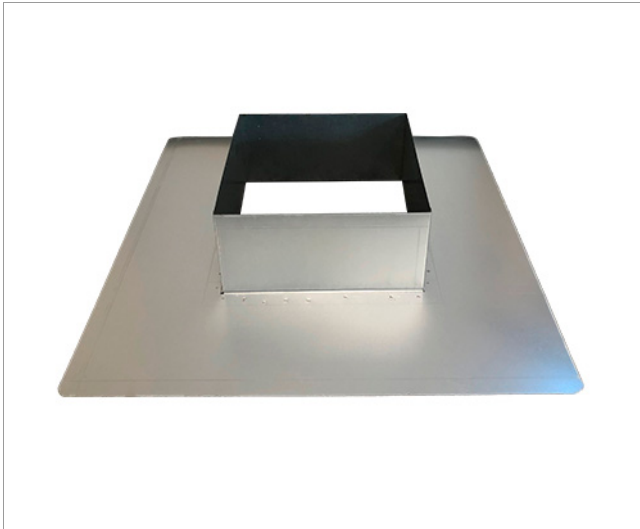


Forskydelig topplade, rektangulær

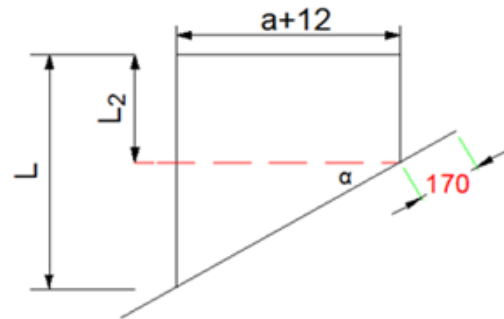
FTR

**Beskrivelse**

FTR er en forskydelig topplade til rektangulære taggennemføringer type TGFR eller kanaler. FTR kan fremstilles med forskellige gennemføringsmål afhængig af hvilken taggennemføring de skal monteres på.

Bemærk:

FTR er fra fabrik fuget tæt omkring røret. Før montage af gennemføringen skal fugen kontrolleres for eventuelle skader opstået under transport og håndtering. Efter montagen skal fugen ligeledes kontrolleres for mulige skader opstået i forbindelse med montagen. Fuger, som er udsat for kraftige påvirkninger (f. eks. vind) kan blive overbelastet og i værste fald blive utætte. Derfor skal fuger kontrolleres med mellemrum, eks. hvert andet år.

Dimensioner

Ved montage på paptag henvises til "Montagevejledning for gennemføring i paptag" se "Relaterede dokumenter" under "Support". Label med QR kode ligeledes tilgængelig på FTR, som bør fjernes før montage.

På de lakerede FTR vil det kun være den lodrette kanal som lakeres.

Bestillingskode

	FTR	500	300	45	300
Produkt					
a (skrå side) i mm					
b i mm					
α vinkel i grader					
L2 i mm					

Eksempel FTR-500-300-45°-300