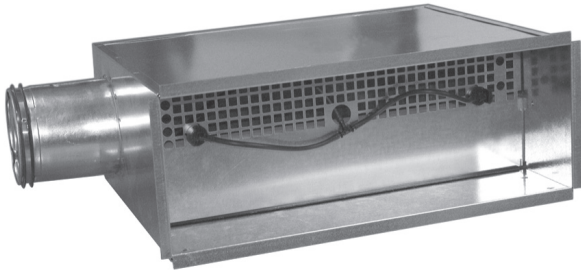


Trykfordelingsboks

WB



Beskrivelse

WB er en trykfordelingsboks for tilluft, beregnet til at opnå stabil tilstrømning til rektangulære frontplader eller riste. WB er forsynet med et indregulerings-spjæld og trykmåleudtag.

Trykfordelingsboksen leveres i to versioner:

- 1: Tilslutning bagfra.
- 2: Tilslutning fra siden.

Indregulerings-spjældet betjenes fra boksens forside ved hjælp af et håndtag med skalainddeling og indbygget låsefunktion.

WB boksen er forsynet med en teleskoptilslutning, som kan justeres op til 50 mm, hvilket giver fleksibilitet i montagefasen.

WB har en maksimal bredde på 500 mm, hvilket sikrer at man altid kan montere boksen i en almindelig vægkonstruktion med en centerafstand på 600 mm imellem reglerne.

- Teleskopfunktion.
- Let demonterbar front for adgang til kanal og indregulering.
- Samme boks anvendes til flere fronttyper.

Fronttyper bestilles separat!

Primære frontpladetyper: DR24, PR1 og NR19.

Primær ristetype: AD (stilbare lameller).

Bestilling

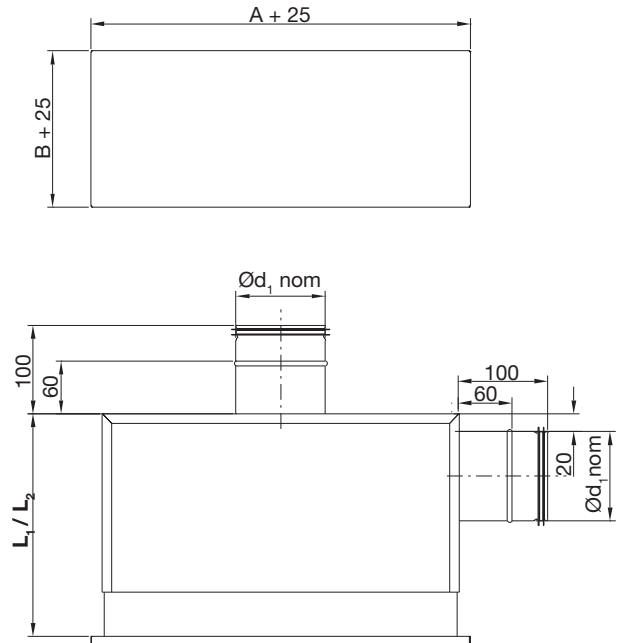
Se også afsnit om Vægarmaturer.

Bestillingskode

Produkt	WB	a	A x B
Type	WB		
Tilslutning			
1 = Bag			
2 = Side			
Størrelse (A x B)			
300x100 - 500x300			

Eksempel: WB-1-400x150

Dimensioner



A x B mm	Ød ₁ mm	A mm	B mm	Bagfra L ₁ mm	Side L ₂ mm	Vægt kg
300 x 100	80	300	100	240-290	280-330	2,5
400 x 150	100	400	150	240-290	300-350	3,5
500 x 150	125	500	150	240-290	325-375	4,3
500 x 200	160	500	200	240-290	360-410	5,5
500 x 300	200	500	300	240-290	400-450	7,4

Materialer og finish

Trykfordelingsboks: Varmgalvaniseret stålplade
Isolering: Melamin skum plast